

Bovallius-ammattiopiston peruskorjaus ja laajennus 2005 - 2008

Vähäheikkiläntie 50, Turku

Arkkitetoimisto Lehto Peltonen Valkama Oy

- Pääsuunnittelijat: Tarmo Peltonen, Arto Aho
- Kiintokalustesuunnittelu: Tarja Lehto
- Muu suunnitteluryhmä: Jarkko Rauvanlahti, Anna Björn, Mirja Pulkki
- Laajuus: Vanha osa n. 6000 brm² laajennus 2180 brm²
- Kustannukset: 7,98 M€ alv 0% (2006)
- Tietomallinnus Senaatin tietomallivaatimuksia soveltaen
- Elinkaarisuunnittelu: PromisE -selvitys
- Tilaaaja: Senaatti kiinteistöt / Kimmo Arjasmaa (nyk. ISS Prokossa)
- Valmistunut: 2008

Bovallius-ammattiopisto (ent. Aura-instituutti) on erityisammattikoulu, joka tarjoaa ammatillisen erityisopetuksen palveluja mm. vaikeimmin vammaisille, kehitysvammaisille ja erilaisia oppimisvaikeuksia omaaville nuorille.

Rakennuksessa tapahtuu hyvin monenlaista toimintaa: mm. puu- ja metallitöitä, autojen korjausta, catering- opetusta, vaikeavammaisten harjaannuttamista sekä siivoisuuden koulutusta. Rakennuksessa on myös asuntolaosa ja aikaisemmin meluongelmia aiheuttanut liikuntasali.

Aura-instituutin peruskorjauksen ja laajennuksen yhtenä tärkeimpänä tavoitteena oli saada oppilaitoksesta liikkumisesteetön ja erilaisista aistivammoista kärsiviä oppilaita palveleva oppimisympäristö. Myös äänieristyksen toteuttaminen eri toimintojen välillä oli vaativaa, ja se saatiin aikaan huolellisella toiminnallisella, rakennusteknisellä ja LVI-teknisellä suunnittelulla. Akustikkona hankkeessa toimi Akukon Oy.

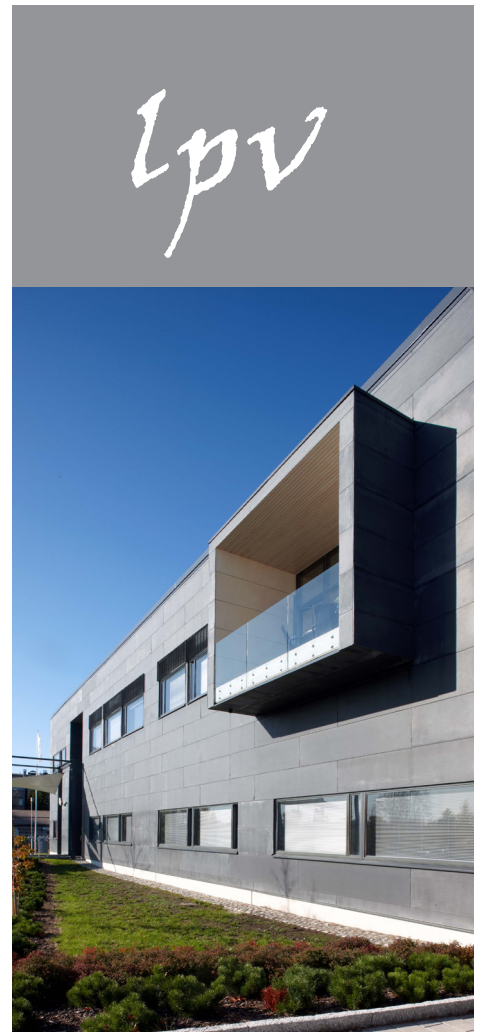
Oppilaitoksen ensimmäiset tilat rakennettiin 1960 luvulla, ja sen jälkeen rakennusta on laajennettu useammassa vaiheessa. Tästä johtuen rakennuskompleksi oli muotoutunut vaikeasti hahmotettavaksi ja epäkäytännölliseksi.

Luonnossuunnitteluvaiheessa totesimme, että hankesuunnitelma, joka perustui moniin pieniin laajennuksiin eri puolilla rakennusta, ei tulisi tuottamaan toimivaa lopputulosta. Esitimme luonnoksen jossa heikoimin toimivat rakennuksen osat purettiin, ja rakennusta laajennettaisiin vanhoja tiloja yhdistävällä talvipuutarhalla ja yhdellä selkeällä uudisrakennusosalla. Tällä tavalla huonosti toimivat sisäyhteydet parannettiin ja pahimmat liikuntaesteet poistettiin tehokkaasti, ja saavutettiin merkittäviä toiminnallisia ja viihtyvyys-etuja.

Ehdotuksemme hyväksyttiin, ja käyttäjät ja rakennuttaja ovat olleet erittäin tyytyväisiä lopputulokseen.

Rakennuksen arkkitehtisuunnittelu on tehty kokonaan tietomallina (Revit), sekä vanha rakennus että uudisrakennusosa.

Luonnossuunnitteluvaiheessa teimme hankeesta PromisE -elinkaariselvityksen yhteistyössä erikoissuunnittelijoiden kanssa.



arkkitehtitoimisto lehto peltonen valkama oy
tel. +358(0)10-2292250
mob. +358(0)50-3717693
e-mail: helsinki@lpv.fi internet: www.lpv.fi
pursimiehenkatu 26 B 31 00150 helsinki, finland



Kuva yllä: harjoituskeittiö

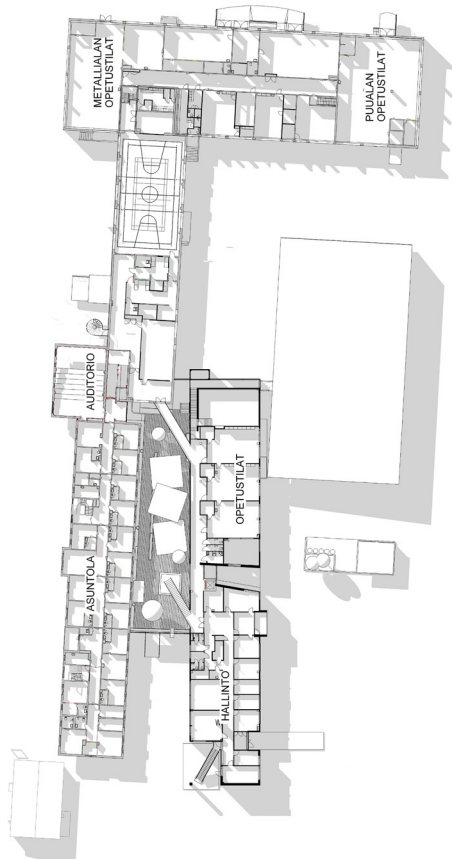
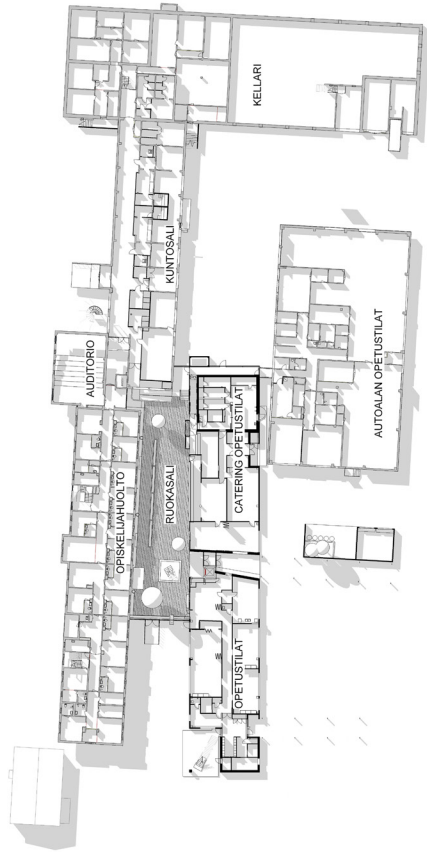
Kuva yllä oikealla: yhdyskäytävä

Kuva alla: uutta ja vanhaa rakennusta yhdistävä talvipuutarha / ravintola

Kuva alla oikealla: vanha liikunta / juhlasali



lpv



arkkitehtitoimisto lehto peltonen valkama oy
tel. +358(0)10-2292250
mob. +358(0)50-3717693
e-mail: helsinki@lpv.fi internet: www.lpv.fi
pursimiehenkatu 26 B 31 00150 helsinki, finland