

Espoon Martinkallion koulu 2004

Arkkitehtitoimisto Lehto Peltonen Valkama Oy

- Pääsuunnittelijat: Tarmo Peltonen, Arto Aho
- Muut suunnittelijat: Tarja Lehto, Jarkko Rauvanlahti
- Laajuus: 7945 brm²
- Tilaaja: Espoon kaupunki / tilakeskus, arkkitehti Reijo Ahtiainen
- Valmistunut 2004, esitelty Arkkitehti -lehden numerossa 2006/1

Martinkallion koulu on yhtenäinen peruskoulu jossa on sekä alakoulu että yläkoulu. Koko koulun maksimioppilasmäärä on 714 oppilasta:

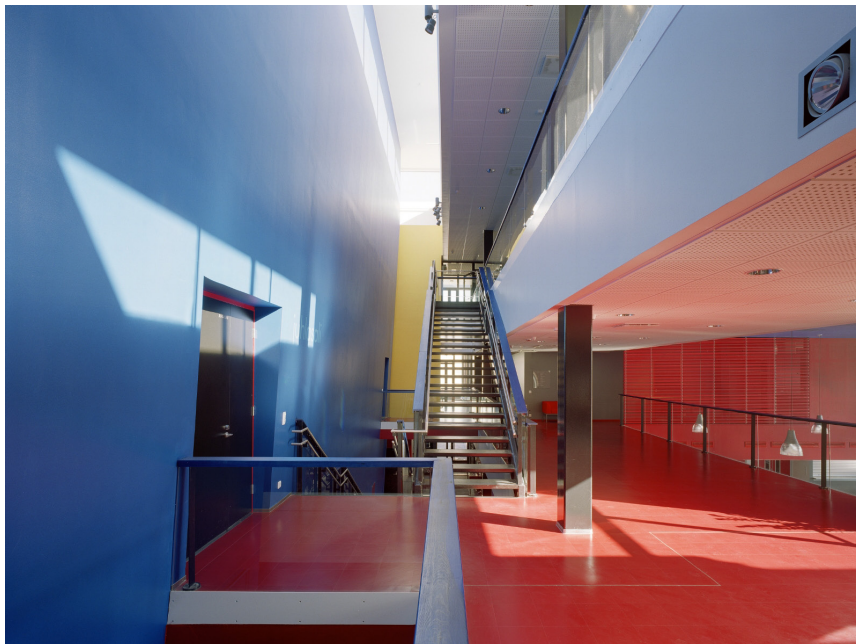
- Alakoulun yleisopetuksen 1-6 luokkia on kaksi sarjaa, esiopetusryhmiä kaksi ja erityisopetusryhmiä kolme. Maksimiryhmäkokojen mukaan lasketuna alakoulun oppilasmäärä on 426.
- Yläkoulussa on kolme luokkasarjaa yleisopetuksen 7-9 luokkia, maksimiryhmäkokojen mukaan laskettuna 288 oppilaspaikkaa.

Koulurakennus on kolmikerroksinen ja sen bruttoala on 7945 brm²

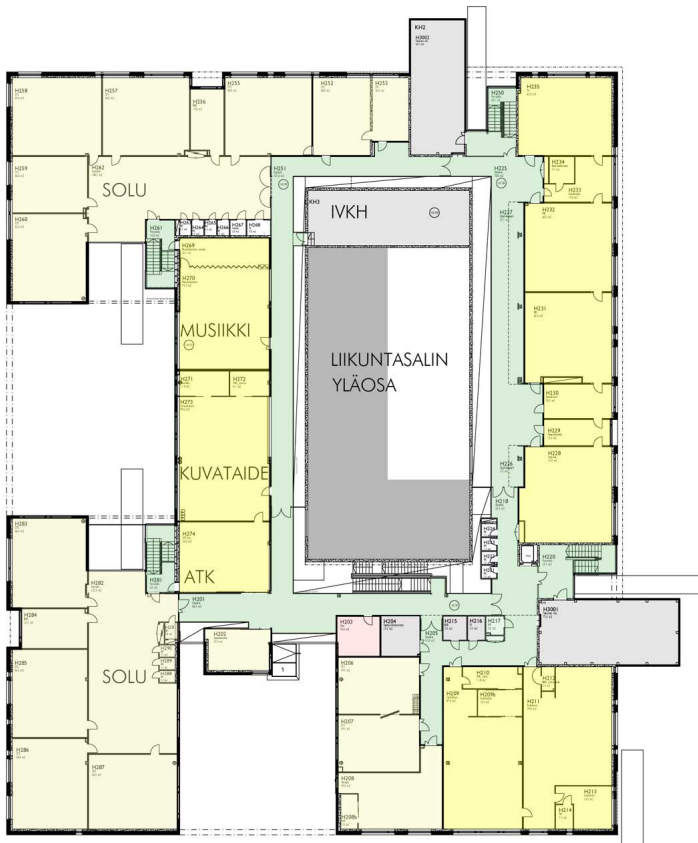
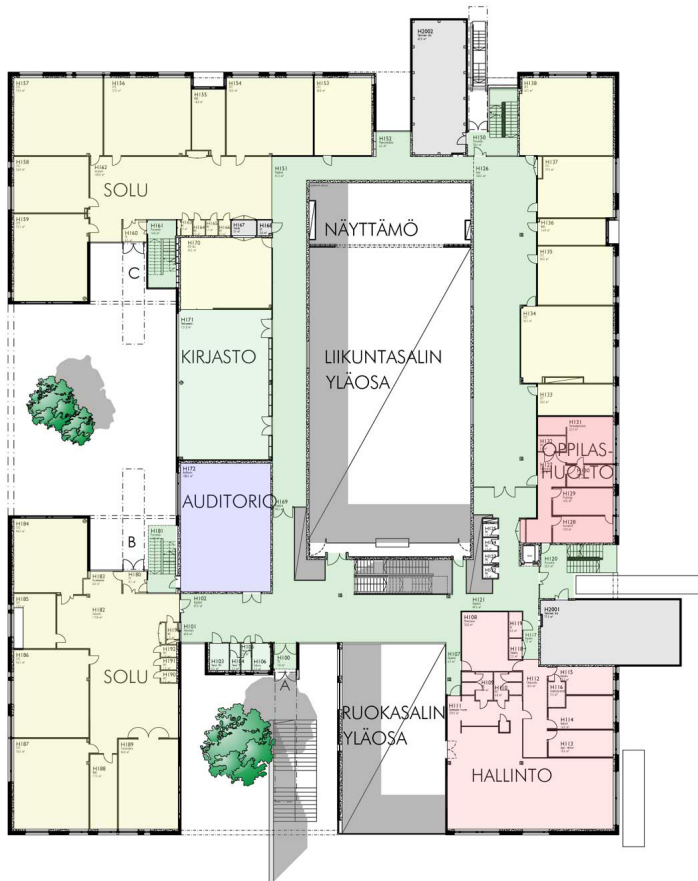
Opetustilat jakautuvat soluihin jotka muodostuvat 4 – 6 opetustilasta. Pienimpien lasten soluista on välitön yhteys piha-alueille, ja eri-ikäisten lasten piha-alueet on selkeästi eroteltu.

Kaikista soluista on sisäyhteys yhteiskäyttöisiin tiloihin ilman läpikulkua muiden solujen kautta. Soluauulat ovat tilavia, ja niitä on mahdollista käyttää myös opetustarkoituksiin.

Koulu on toteutettu rinneratkaisuna siten, että kahteen alempaan kerrokseen on käynti maantasosta. Pääosa iltakäytön tiloista on alemmassa maantasokerroksessa. Iltakäyttö on näin helposti erotettavissa muista tiloista, ja teknistä käsityötä ja liikuntasalia on helppo käyttää myös yksinään.



arkkitehtitoimisto lehto peltonen valkama oy
tel. +358(0)10-2292250
mob. +358(0)50-3717693
e-mail: helsinki@lpv.fi internet: www.lpv.fi
pursimiehenkatu 26 B 31 00150 helsinki, finland



arkkitehtitoimisto lehto peltonen valkama oy
 tel. +358(0)10-2292250
 mob. +358(0)50-3717693
 e-mail: helsinki@lpv.fi internet: www.lpv.fi
 pursimiehenkatu 26 B 31 00150 helsinki, finland